



Pareti divisorie e perimetrali,  
facciate e coperture

TDS: A+06 rev. 05 del 19.10.2022



# PANNELLO ARROTOLATO EUROPAN A+



## DESCRIZIONE

Pannello arrotolato in lana di vetro Termover® trattata con legante **totalmente privo di formaldeide**, fornibile nudo oppure rivestito come da indicazioni.

## IMPIEGO

Isolamento termico ed acustico di pareti doppie in laterizio perimetrali o divisoria, o di tramezzature in gesso rivestito, moduli di facciate continue e ventilate, coperture civili ed industriali.

## CONDUCIBILITA' TERMICA

$\lambda_0$  a 10°C **0,034** W/mK.

## EMISSIONI DI FORMALDEIDE (UNI EN ISO 16000-9)

**NESSUNA EMISSIONE** a 23 ± 2°C, 50% U.R.  
Valori limite < 0,1 ppm (0,124 mg/m<sup>3</sup>)

## CARATTERISTICHE ACUSTICHE

Resistività al flusso d'aria 14 kPa·s/m<sup>2</sup>  
(EN 29053).

## PRESTAZIONI TERMICHE

Calore Specifico: 1.030 J/kgK.

Temperatura limite  
d'impiego: 250°C per la  
sola componente  
in lana di vetro.

## DIMENSIONI

Spessore mm	R m <sup>2</sup> K/W	Dimensioni m		Confezione		Pallet	
		Larg.	Lung.	pz/collo	m <sup>2</sup> /collo	nr/colli	m <sup>2</sup>
30	0,85	1,20	18,00	1	21,60	20	432,00
40	1,15	1,20	14,00	1	16,80	20	336,00
50	1,50	1,20	11,00	1	13,20	20	264,00
60	1,75	1,20	9,00	1	10,80	20	216,00
80	2,35	1,20	7,00	1	8,40	20	168,00
100	2,90	1,20	5,50	1	6,60	20	132,00
120	3,50	1,20	4,50	1	5,40	20	108,00
140	4,10	1,20	4,00	1	4,80	20	96,00
150	4,40	1,20	3,70	1	4,44	20	88,80
160	4,70	1,20	3,50	1	4,20	20	84,00
180	5,25	1,20	3,10	1	3,72	20	74,40
200	5,85	1,20	3,00	1	3,60	20	72,00

## PRODOTTO RIVESTITO: EUROCLASSI DI REAZIONE AL FUOCO

**N.B.** Il prodotto in lana di vetro senza rivestimenti è in Euroclasse A1

A1	V	VN	AL	V-V	V-VN	AL-V	AL-VN
D - s1,d0	KAR	V-KAR	VN-KAR				
F	KP						

\*( V= velo vetro naturale, VN= velo vetro nero, AL= alluminio liscio, KAR= carta kraft alluminio e rete di vetro, KP= carta kraft politenata )

## TOLLERANZE DIMENSIONALI (UNI EN 13162)

Lunghezza	± 2%	EN822
Larghezza	± 1,5%	EN822
Spessore	T2	EN823

## RIVESTIMENTI FRENO VAPORE

Materiale	Permeabilità al vapore d'acqua			Velocità del flusso del vapore WDD g/m <sup>2</sup> 24 h	Permeanza $\Delta$ g/h m <sup>2</sup> mmHg	Fattore di resistenza al vapore d'acqua $\mu$	Spessore equivalente d'aria Sd m
	$\delta$ kg/m sPa	$\delta$ kg/m hPa	$\delta$ g/h m mmHg				
	lana di vetro	150,0E-12	540,0E-9	72,0E-3	1,2E+3	1,2E+0	1
AL	2,1E-18	7,5E-15	1,0E-9	0,05	0,00005	85,0E+6	1.700
KAR	1,18E-17	42,5E-15	5,7E-9	1	0,00081	15,0E+6	105,0
KP	9,2E-16	3,3E-12	440,4E-9	2	0,002	193,0E+3	34,7



EUROFIBRE S.P.A. unipersonale Via Venier, 52 - 30030 Marcon (VE) - Italia - T +39 041 4568900 F +39 041 4567691  
tecnico.commerciale@eurofibre.it - www.eurofibre.it



# SISTEMA A<sup>+</sup>ria PER IL CARTONGESSO

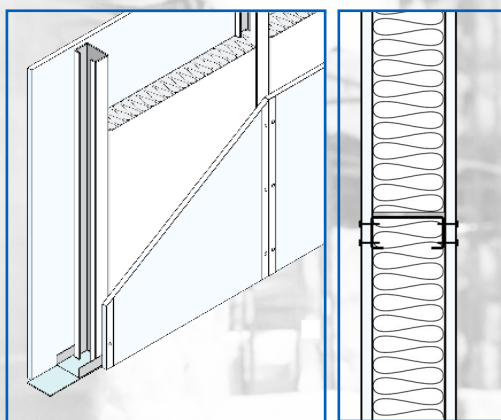


## DESCRIZIONE

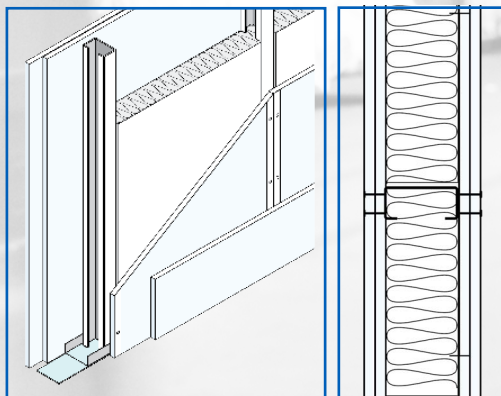
Elemento di compartimentazione utilizzato sia nelle nuove costruzioni, prima o dopo la realizzazione del massetto, sia nelle ristrutturazioni.

## DIMENSIONI

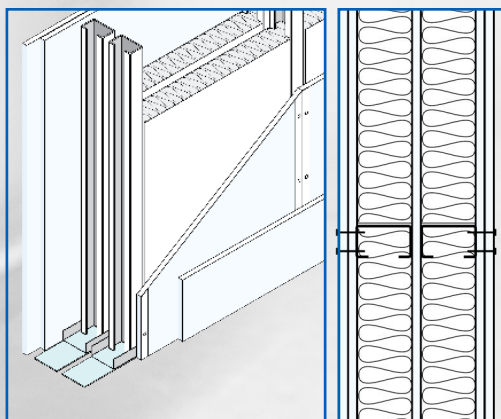
Spessore mm	R m <sup>2</sup> K/W	Dimensioni m	
		Larghezza	Lunghezza
45	1,30	2X0,60 o 3X0,40	12,00
70	2,05	2X0,60 o 3X0,40	7,80
95	2,75	2X0,60 o 3X0,40	5,80



Strati	Materiale	spessore mm	spessore mm	spessore mm
1	Gesso rivestito in lastre	12,5	12,5	12,5
2	Pann. arr. EUROPLAN A <sup>+</sup> V / montante	45/50	70/75	95/100
3	Gesso rivestito in lastre	12,5	12,5	12,5
SPESSORE mm		75	100	125
MASSA SUPERFICIALE kg/m <sup>2</sup>		23,6	24,1	24,6
TRASMITTANZA W/m <sup>2</sup> K		0,589	0,411	0,316
<b>FONISOLAMENTO R<sub>w</sub> dB</b>		<b>43</b>	<b>46</b>	<b>48</b>



Strati	Materiale	spessore mm	spessore mm	spessore mm
1-2	Gesso rivestito in lastre	12,5	12,5	12,5
3	Pann. arr. EUROPLAN A <sup>+</sup> V / montante	45/50	70/75	95/100
4-5	Gesso rivestito in lastre	12,5	12,5	12,5
SPESSORE mm		100	125	150
MASSA SUPERFICIALE kg/m <sup>2</sup>		46,4	46,9	47,4
TRASMITTANZA W/m <sup>2</sup> K		0,552	0,393	0,305
<b>FONISOLAMENTO R<sub>w</sub> dB</b>		<b>54</b>	<b>56</b>	<b>58</b>



Strati	Materiale	spessore mm	spessore mm	spessore mm
1-2	Gesso rivestito in lastre	12,5	12,5	12,5
3	Pann. arr. EUROPLAN A <sup>+</sup> V / montante	45/50	70/75	95/100
4	Gesso rivestito in lastre	12,5	12,5	12,5
5	Pann. arr. EUROPLAN A <sup>+</sup> V / montante	45/50	70/75	95/100
6-7	Gesso rivestito in lastre	12,5	12,5	12,5
SPESSORE mm		163	212	263
MASSA SUPERFICIALE kg/m <sup>2</sup>		58,3	59,1	59,9
TRASMITTANZA W/m <sup>2</sup> K		0,313	0,214	0,163
<b>FONISOLAMENTO R<sub>w</sub> dB</b>		<b>59</b>	<b>61</b>	<b>62</b>

**N.B.** : I dati riportati nelle tabelle sono da intendersi come valori previsionali termici ed acustici ottenuti con specifici software di calcolo.



## CARATTERISTICHE CHIMICHE

Fibra di vetro di tipo "C", con aggiunta di legante organico totalmente privo di formaldeide.

## ALTRE CARATTERISTICHE

Manufatto elastico, di facile manipolazione e posa in opera, inodore, imputrescibile, chimicamente inerte, resistente all'insaccamento, inattaccabile dalle muffe, da parassiti o roditori. Nelle previste condizioni di impiego il prodotto è stabile nel tempo.

## IMBALLO E STOCCAGGIO

Pannelli arrotolati posti in sacchi di polietilene termosaldato sfusi oppure su pallet.

Il prodotto deve essere maneggiato con cura al fine di evitare il possibile distacco dei supporti.

Il materiale non deve inoltre essere stoccato a contatto con il terreno e deve essere posto al riparo dalle intemperie.

## MARCATURA CE E CONTROLLO QUALITÀ

Il manufatto descritto in questa scheda tecnica è conforme al Regolamento (UE) N. 305/2011 del Parlamento Europeo e del Consiglio del 9 marzo 2011.

Il sistema di gestione integrato di Eurofibre S.p.A. è conforme alle norme UNI EN ISO 9001, UNI EN ISO 14001 e EN ISO 45001.

Sulle caratteristiche dei manufatti, vengono eseguite rilevazioni di laboratorio interne e controlli presso Istituti di Università e laboratori terzi in Italia e all'estero.

## VOCE DI CAPITOLATO:

Fornitura e posa in opera di pannello arrotolato in lana di vetro Eurofibre Termover® (testata ai fini della solubilità biologica secondo i dettami della Direttiva 97/69/CE nota Q - oggi Regolamento 1272/2008/CE) trattata con legante organico totalmente privo di formaldeide, priva di materiale non fibrato, inodore, imputrescibile, inattaccabile da muffe, parassiti o roditori, tipo: Pannello arrotolato EUROSPAN A\*. Euroclasse di Reazione al fuoco A1 UNI EN 13501-1, Resistività al flusso dell'aria  $14 \text{ kPa}\cdot\text{s}/\text{m}^2$  EN 29053, Calore Specifico  $1.030 \text{ J}/\text{kgK}$ , Temperatura limite d'impiego  $250 \text{ }^\circ\text{C}$  per la sola componente in lana di vetro, Conduttività termica  $\lambda_D$  a  $10^\circ\text{C}$   $0,034 \text{ W}/\text{mK}$ .

La suddetta scheda annulla e sostituisce ogni altra precedente relativa allo stesso prodotto.

Eurofibre S.p.A. si riserva la facoltà di apportare in qualsiasi momento le modifiche che dovesse ritenere opportune senza alcun obbligo di notifica.

I dati e le notizie contenuti nella scheda sono finalizzati alla descrizione generale del prodotto.

L'utilizzatore ha il compito e la responsabilità di accertarsi che la scelta del prodotto e l'applicazione siano adeguate alle normative vigenti, sollevando Eurofibre S.p.A. dalle conseguenze derivanti da scelte ed applicazioni non corrette.